

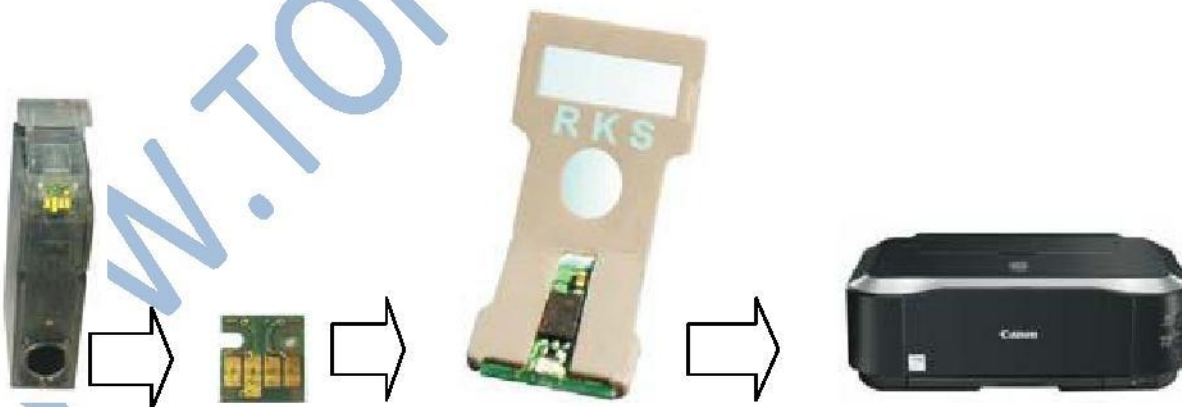
Utilisation des Extenders pour les cartouches Canon PGI-520bk et CLI- 521



***Valable pour imprimantes Pixma IP *600, IP 4600, MP 540, 600, 620, 630, 640, 980, MX 860**

Le principe est simple. Vous prenez les puces autoreset.

Vous les insérez dans le support livré, et vous les fixez dans l'imprimante.

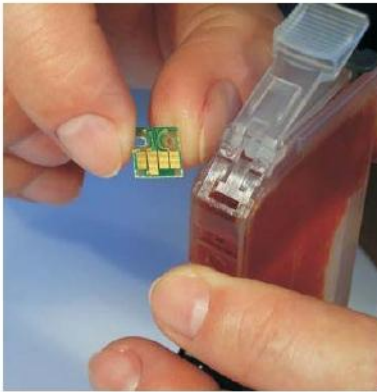


Vous pouvez mettre en place cet extender à tout moment. Que la cartouche soit vide ou partiellement vide. Vous n'êtes pas obligé, de les changer toute en même temps.

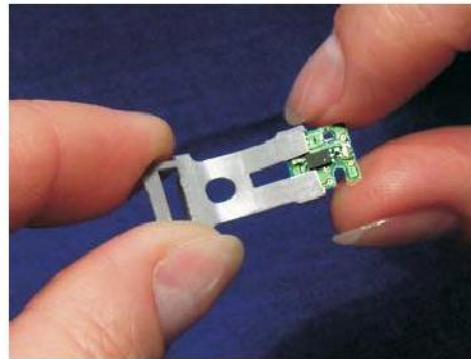
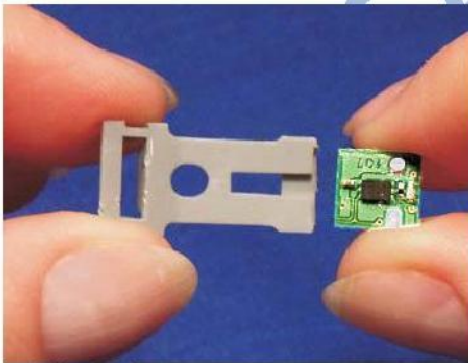
WWW.TOPCARTOUCHES.FR Mode d'emploi



annulé



annulé



Faites attention de glisser la puce dans le bon sens dans l'extender. Insérez la puce dans l'extender comme sur la photo jusqu'au bout. Les 2 trous qui servaient de fixation sur la cartouche d'origine doivent se trouver ...à votre droite.

5. Marquer la couleur de la cartouche avec un feutre sur l'extender pour ne pas l'insérer dans un mauvais endroit



Si vous avez bien insérer la puce, vous devez avoir la même présentation que sur cette photo.

POSITIONNEMENT DANS L'IMPRIMANTE

1. Allumez l'imprimante et placez-la en position de changement de cartouche.
2. Une fois en position, débranchez-la du secteur pour éviter que le chariot revienne en position initiale.
3. Enlevez les cartouches d'encre



Nous vous conseillons de plier légèrement les extenders pour qu'ils prennent la forme des cartouches. Ceci n'a pas besoin d'être très précis. Vous n'êtes même pas obligé de les plier.

5. Vous pouvez maintenant les placer dans l'imprimante. Au début cela demande un peu de doigté. Mais ceci ne se fait qu'une seule fois



Positionnez l'extender avec 2 doigts ou une pincette comme sur la photo. Faites attention de ne pas toucher la puce avec le métal de la pincette.

WWW.TOPCARTOUCHES.FR Mode d'emploi



Pressez ensuite l'extender avec un doigt ou un crayon ... papier vers le bas pour qu'il se clipse bien dans l'orifice. Aucun côté ne doit dépasser.

8. Faites de même avec les autres extenders.

9. Maintenant vous pouvez remettre vos cartouches d'encre. FAITES ATTENTION DE NE PLUS UTILISER DE CARTOUCHES AVEC UNE PUCE. Cela pourrait endommager votre imprimante.

, RKS pour les photos

,B.Kannengiesser pour le mode d'emploi en Français 05/2009